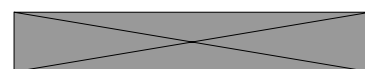




SikaHyflex[®]-250 Facade

Brtvilo za fasade s visokom otpornošću na vanjske utjecaje





Visokoučinkovito brtvilo otporno na atmosferilije

SikaHyflex®-250 Facade

Oblik i dimenzija spoja kod fasada podložna je promjenama zbog toplinskog širenja i skupljanja zgrade. Ove promjene moraju se kompenzirati odgovarajućim brtvilom kako bi se zaštitili unutarnji dijelovi zgrade od vanjskih utjecaja. Vanjska izolacija zidova je danas, ovisno o regiji i klimatskim uvjetima, standard za sve nove zgrade s posebnim naglaskom na renoviranje u smislu boljeg očuvanja i manje potrošnje energije, jer su tada fasade idealna rješenja. Kod sustava izolacije zidova s vanjske strane, posebna pažnja mora se obratiti na spojeve, jer je sloj žbuke tanak, a podloga relativno slaba. Iz tog razloga, brtvilo se mora pažljivo odabrati kako ne bi došlo do povećanog opterećenja na spoj zbog neadekvatnih mehaničkih karakteristika brtvila. Fleksibilna, niskomodulna i dugovječna Sika brtvila sposobna su apsorbirati pomake bez povećanog opterećenja na rubove spoja čime se osigurava vodotijesnost i izdržljivost.

SikaHyflex®-250 Facade je 1-komponentno elastično brtvilo koje otvrdnjava uz pomoć vlage iz zraka, a pogodno je za brtvljenje spojeva kod:

- betonskih fasada
- žbukanih fasada
- EIFS & ETICS fasada*
- parapeta na balkonima i terasama, a također i za mnoge druge građevinske konstrukcije

Odobrenja & Standardi

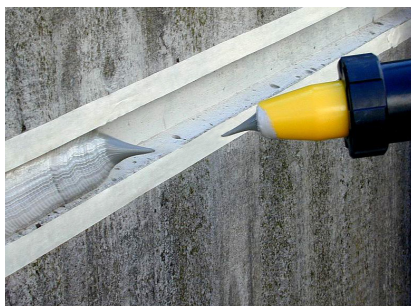
- EN15651-1, klasa 25 LM
- ISO 11600 F 25 LM
- DIN 18540 F
- ASTM C920, klasa 100/50
- EMICODE EC 1^{PLUS} R, vrlo niska emisija
- ISO 16938-1 ne ostavlja mrlje na mramoru
- ASTM C 1248 ne ostavlja mrlje na mramoru
- zadovoljava LEED EQc 4.1

*Vanjska izolacija i završni sistem (EIFS) / Kompozitni sistem vanjske toplinske izolacije (ETICS)



SikaHyflex®-250 Facade

SikaHyflex®-250 Facade proizveden je na osnovi **Sika i-Cure®** tehnologije. Ova nova tehnologija koja za otvrdnjavanje koristi vlagu iz zraka, zajedno s najnovijim metodama proizvodnje omogućila je formuliranje brtvila s najboljim svojstvima.



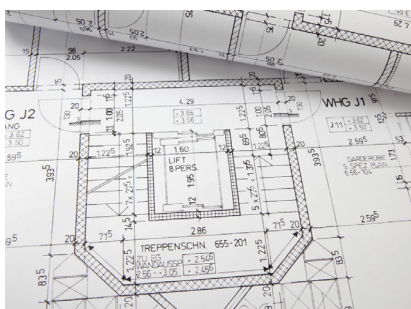
Najbolja svojstva ugradnje

Ključne karakteristike

- Vrlo lako istiskivanje
- Vrlo dobra obradivost
- Lako se zaglađuje
- Stabilni nanos bez slijezanja
- Dobra adhezija na mnoge podloge
- Bez otapala

Prednosti za Vas

- Brža ugradnja
- Bolja kvaliteta izvedenih radova
- Bez neugodnog mirisa otapala ili nekih drugih sastojaka



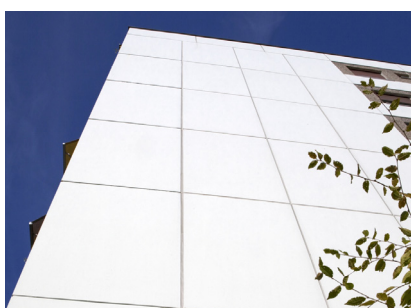
Najbolja svojstva za dizajn spoja

Ključne karakteristike

- Ujednačena kvaliteta proizvoda
- Zadovoljava ISO 11600 F 25 LM
- Zadovoljava EN 15651-1, klasa 25 LM
- Zadovoljava ASTM C 920, klasa 100/50
- Bez mirisa i s vrlo niskom emisijom
- Može se prebojiti

Prednosti za Vas

- Sigurnost u proračunu i dizajniranju spoja čak i na slabim podlogama zbog izuzetne sposobnosti prilagodbe
- Sigurnost da su tehnički zahtjevi ispunjeni
- Bez prigovora stanovnika na emisiju i mirise
- Sposobnost premazivanja bojom omogućava nesmetan izbor boje fasade



Najbolja svojstva za dugotrajne spojeve

Ključne karakteristike

- Izvrsna otpornost na atmosferilije i starenje
- Jedinstveni način otvrdnjavanja bez pojave bubrenja
- Sposobnost deformabilnosti +100/-50% (ASTM C 719)
- Vrlo malo opterećenje na podlogu

Prednosti za Vas

- Dugotrajne konstrukcije s manjim troškovima za održavanje
- Izdržljivo brtvilo bez pojave nedostataka i mjehurića uzrokovanim neadekvatnim otvrdnjavanjem
- Manji rizik od pogreški i propuštanja zbog izuzetne sposobnosti apsorpiranja pomaka čak i kod relativno slabih podloga kao što su završne žbuke
- Štedi energiju potrebnu za grijanje i hlađenje zbog dugotrajnih i vodotijesnih spojeva

SikaHyflex®-250 Facade

Informacije o proizvodu	
Pakiranje	monoporcije od 600 ml, 20 komada u kartonu i kartuše 300 ml, 12 komada u kartonu
Trajnost	15 mjeseci (skladištenje u temperaturnom rasponu od +5 °C do +25 °C)
Boja	bijela, beton siva, ostale boje na upit
Propadanje/Curenje	0 mm (ISO 7390)
Deformabilnost	+/-25% (ISO 9047) +100/-50% (ASTM C719)
Izduženje pri slomu	800% (ISO 37)
Temperatura ugradnje	+5° and +40 °C
Priprema podloge	Sika® Aktivator-205 za praškaste premaze i metale npr. aluminij i čelik Vrijeme sušenja sredstva: min. 15 minuta Sika® Primer-3 N za porozne podloge npr. beton, mort, cigla, žbuka Vrijeme sušenja sredstva: min. 30 minuta Sika® Primer-215 za PVC i žbuku kod spojeva unaokolo ugrađenog prozora Vrijeme sušenja sredstva: min. 30 minuta Predpremazi su samo sredstva za promociju prionjivosti. Oni nisu zamjena za čišćenje podloge i ne mogu značajno povećati čvrstoću podloge. Za daljnje informacije, molim da se obratite na našu tabelu prepremaza kod lijepljenja i brtvljenja ili da se obratite našoj tehničkoj službi. Predpremazi se eventualno mogu izbjeći, ukoliko je podloga visoke kvalitete, suha, te bez prašine i masnoća.

Također raspoloživo kod Sika-e



Sika Croatia d.o.o.
Puškarićeva 77a
10250 Lučko-Zagreb
Hrvatska
Tel.: +385 (0)1 6594 240
Fax.: +385 (0)1 6594 241
E-mail: info@hr.sika.com
www.sika-croatia.hr

Primjenjuju se naši posljednji Opći uvjeti prodaje.
Proučiti tehnički list proizvoda prije bilo kakvog korištenja.


Savjet za zelenu gradnju u Hrvatskoj
Green Building Council of Croatia

